



VIA SETT

Grande course du 1^{er} groupe du 4 au 11 septembre 2021

Je vous fournis ci-dessous la description de notre itinéraire. Après l'ascension de la montagne de référence dans la région de Thusis, le **Piz Beverin**, nous allons emprunter une des vieilles routes historiques des Grisons, la **VIA SETT**, au départ de Thusis. Ensuite nous allons monter la vallée de l'Oberhalbstein via Tiefencastel et Savognin. Depuis Savognin le chemin mène à l'imposant haut-plateau de l'Alp Flix, qui abrite l'un des plus importants sites marécageux d'Europe, jusqu'à Bivio. Le lendemain, nous allons attaquer la traversée du col du Septimer pour plonger dans la partie italienne des Grisons jusqu'à Vicosoprano. La dernière étape nous amène finalement via le Val Bregaglia à notre but final, la charmante petite ville italienne de Chiavenna.

Les étapes :

1er jour – 4 septembre

Voyage en voiture privée de Genève à Thusis et ensuite monté en voiture jusqu'au GLASPASS - 1'880 m

Nuit au Berggasthaus BEVERIN. Petite balade dans les environs selon le temps qui nous reste.

2ème jour – 5 septembre

Ascension du Piz Beverin - 2'998 m

Dénivelé +/- 1'192 m

Durée 7h30 - 10,5 km

Nuit Berggasthaus BEVERIN au Glaspas

3ème jour – 6 septembre

Retour à Thusis, où nous laisserons les voitures pour la semaine (parking public)

Départ de Thusis sur la VIA SETT jusqu'à Tiefencastel

Dénivelé + 825 m / - 638 m

Durée 5h30 - 18,4 km

Nuit Hotel ALBULA & JULIER à Tiefencastel

4è jour – 7 septembre

Tiefencastel - Savognin

Dénivelé + 780 m / - 420 m

Durée 4h - 12 km

Nuit Hotel BELA RIVA à Savognin

5ème jour – 8 septembre

Savognin - Bivio

Dénivelé +1'400 m / -860 m

Durée 7h - 21 km

Nuit Hotel POST à Bivio

6ème jour – 9 septembre

Bivio à Vicosoprano (CH)

Dénivelé + 620 m / - 1'300 m

Durée 5h45 - 20 km

Nuit Hotel CORONA à Vicosoprano

7ème jour – 10 septembre

Vicosoprano (CH) à Chiavenna (I)

Dénivelé + 640 m / - 1'350 m

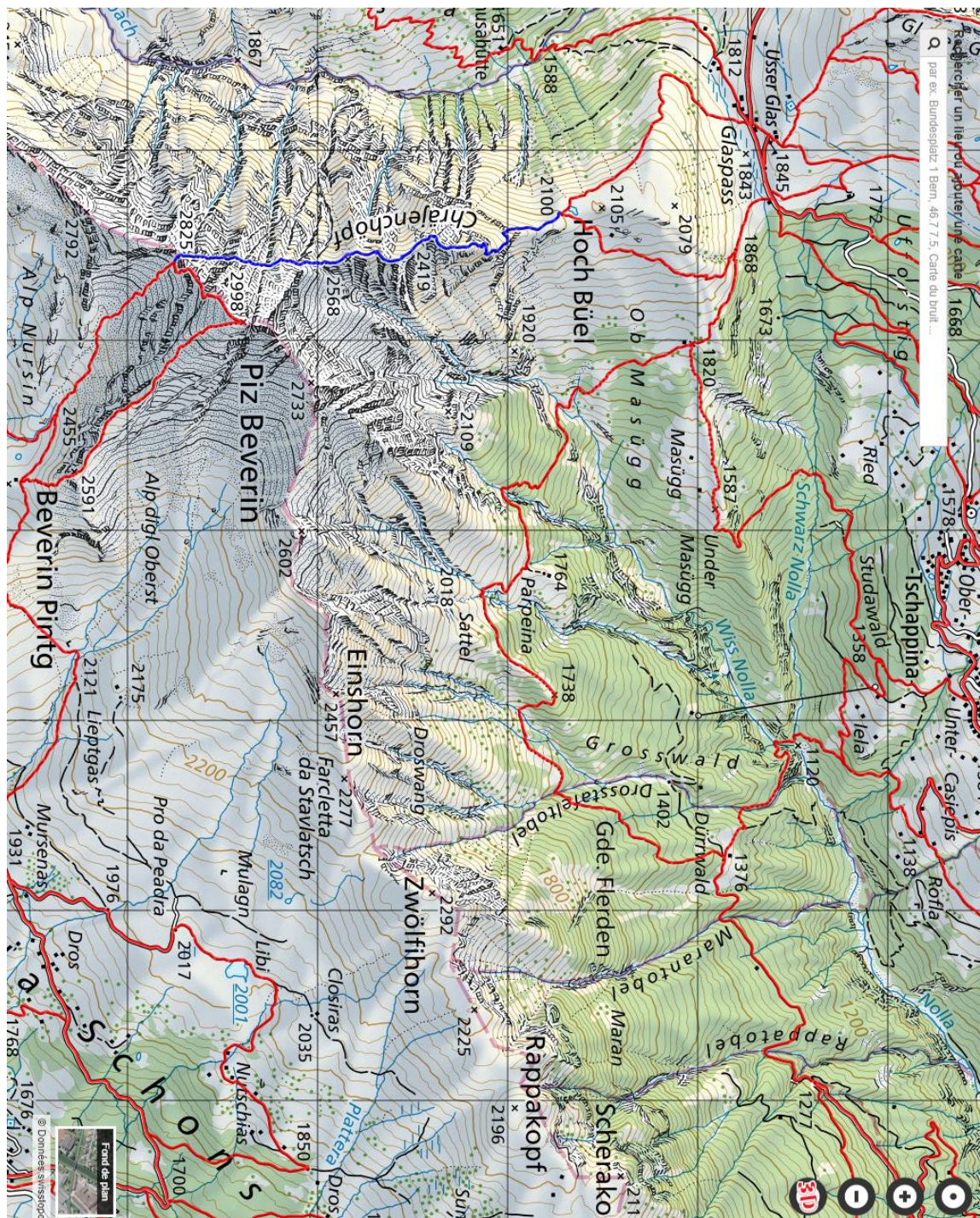
Durée 6h45 - 25 km

Nuit Hotel CRIMEA à Chiavenna

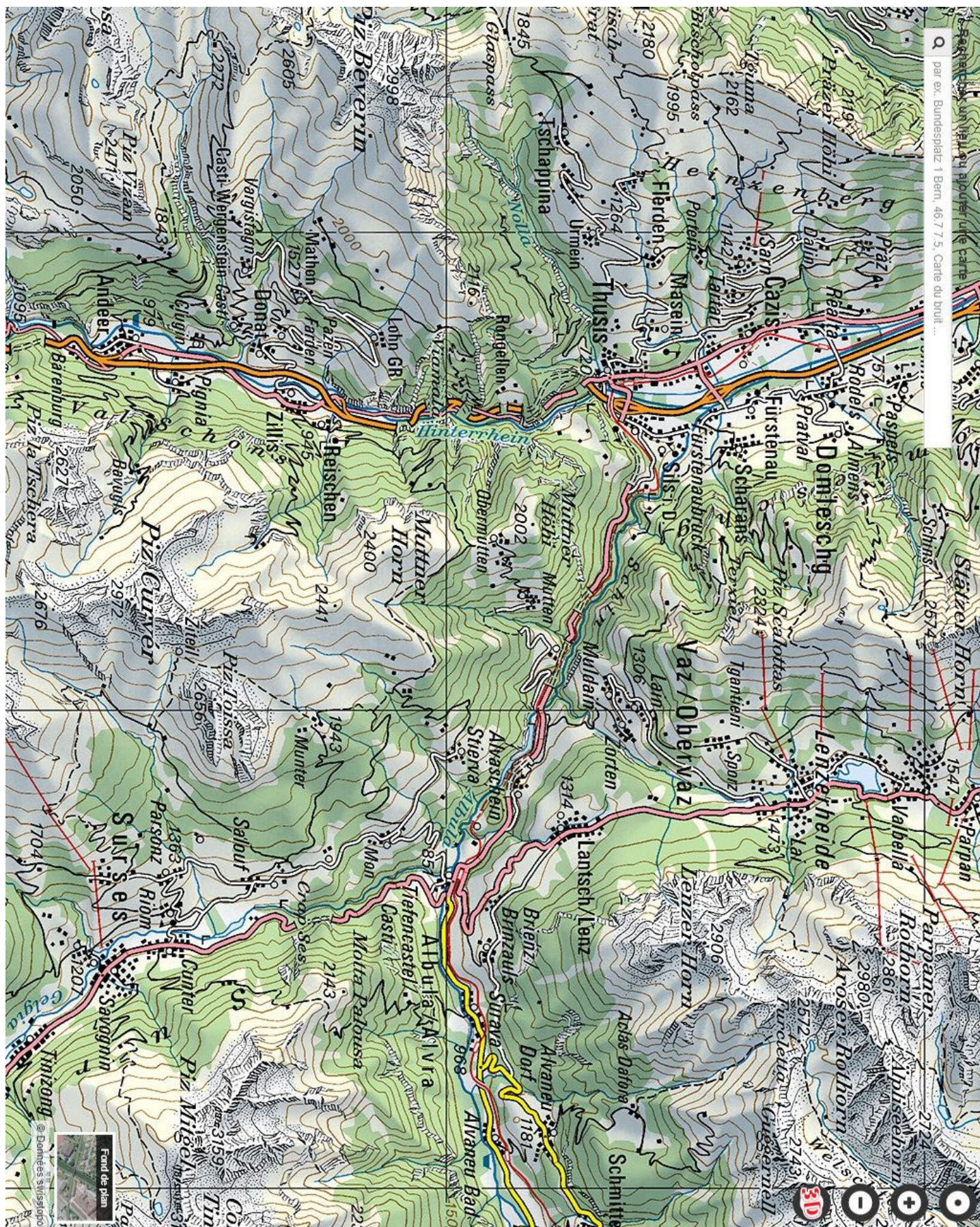
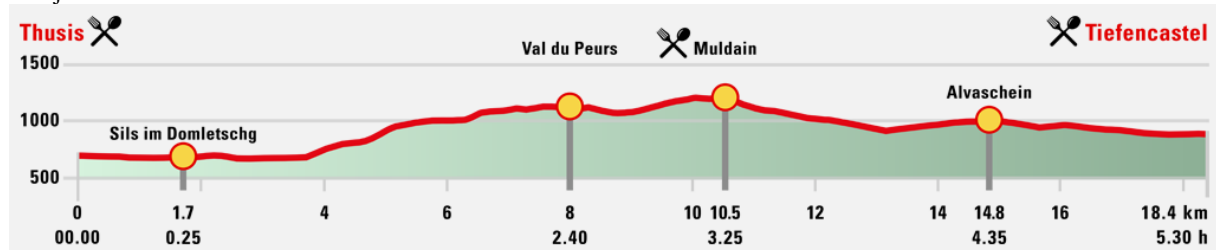
8ème jour – 11 septembre

Retour en car postale de Chiavenna à Thusis dans la matinée (durée environ 3 h) et ensuite retour à Genève en voiture.

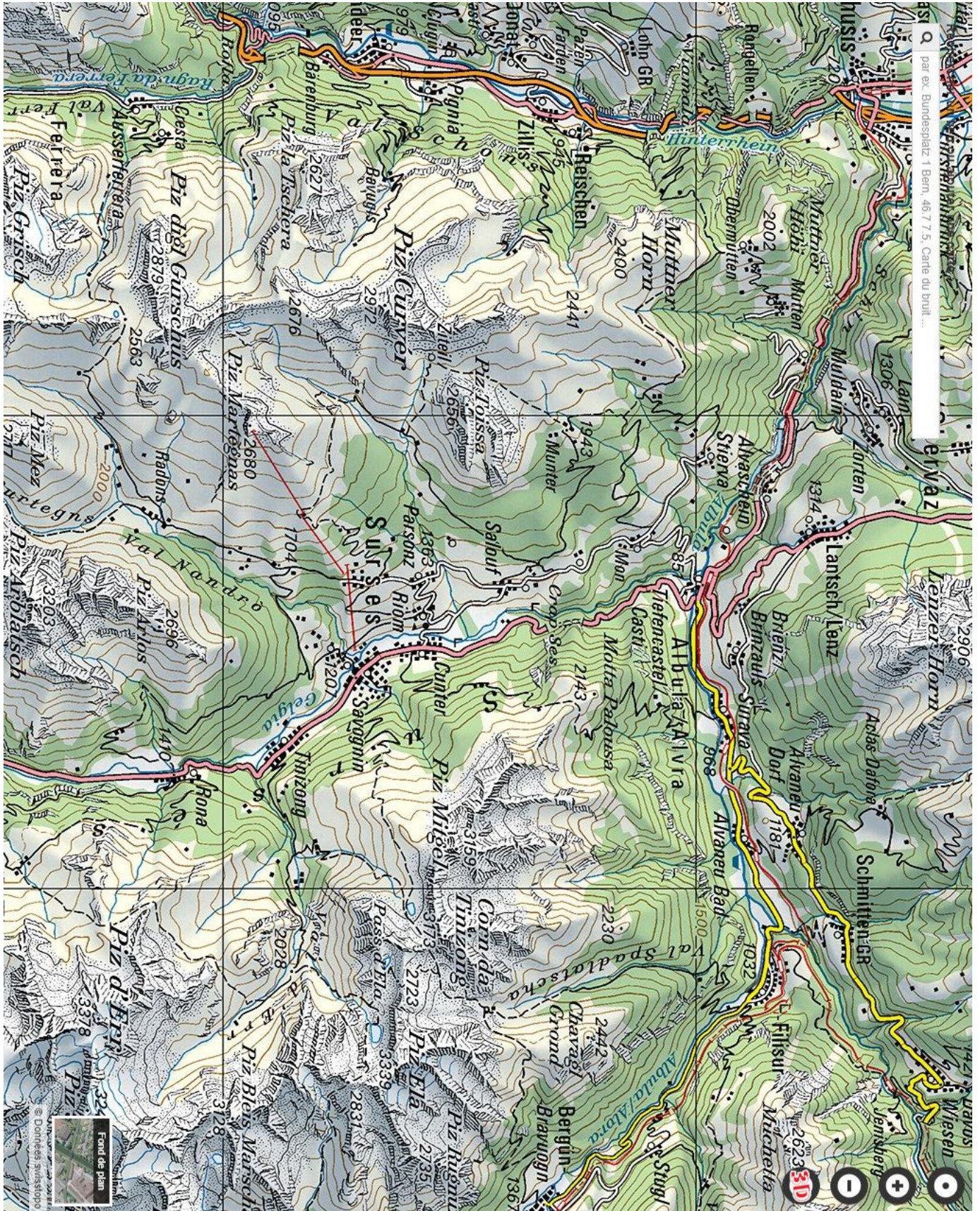
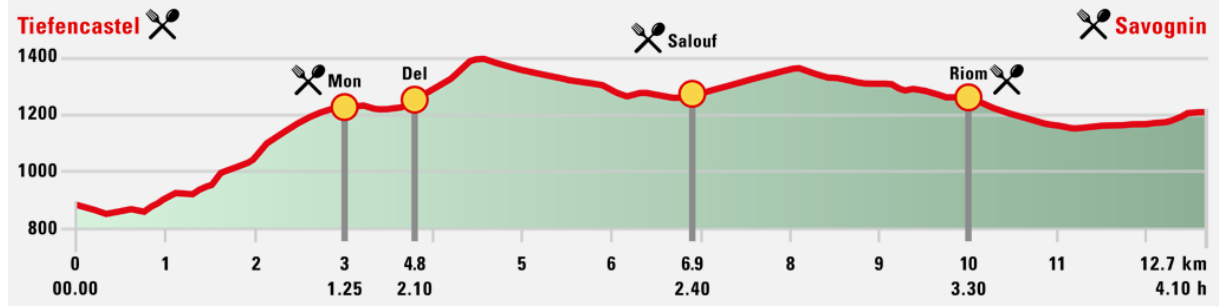
Piz Beverin - 2ème jour



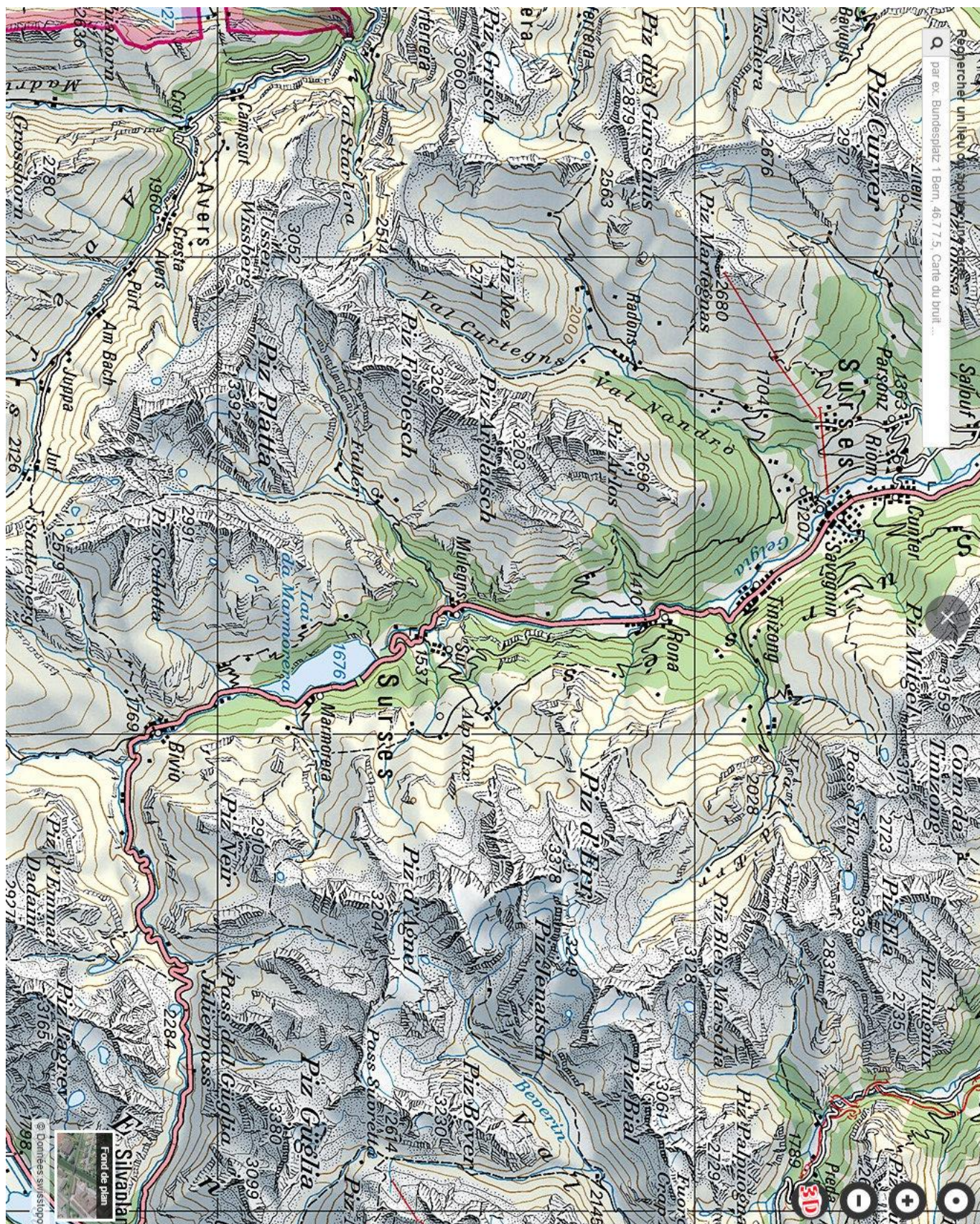
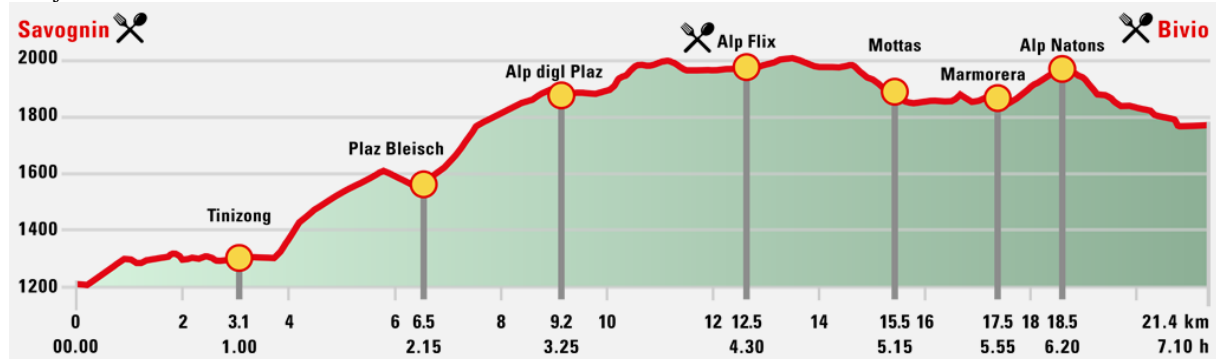
3^{ème} jour



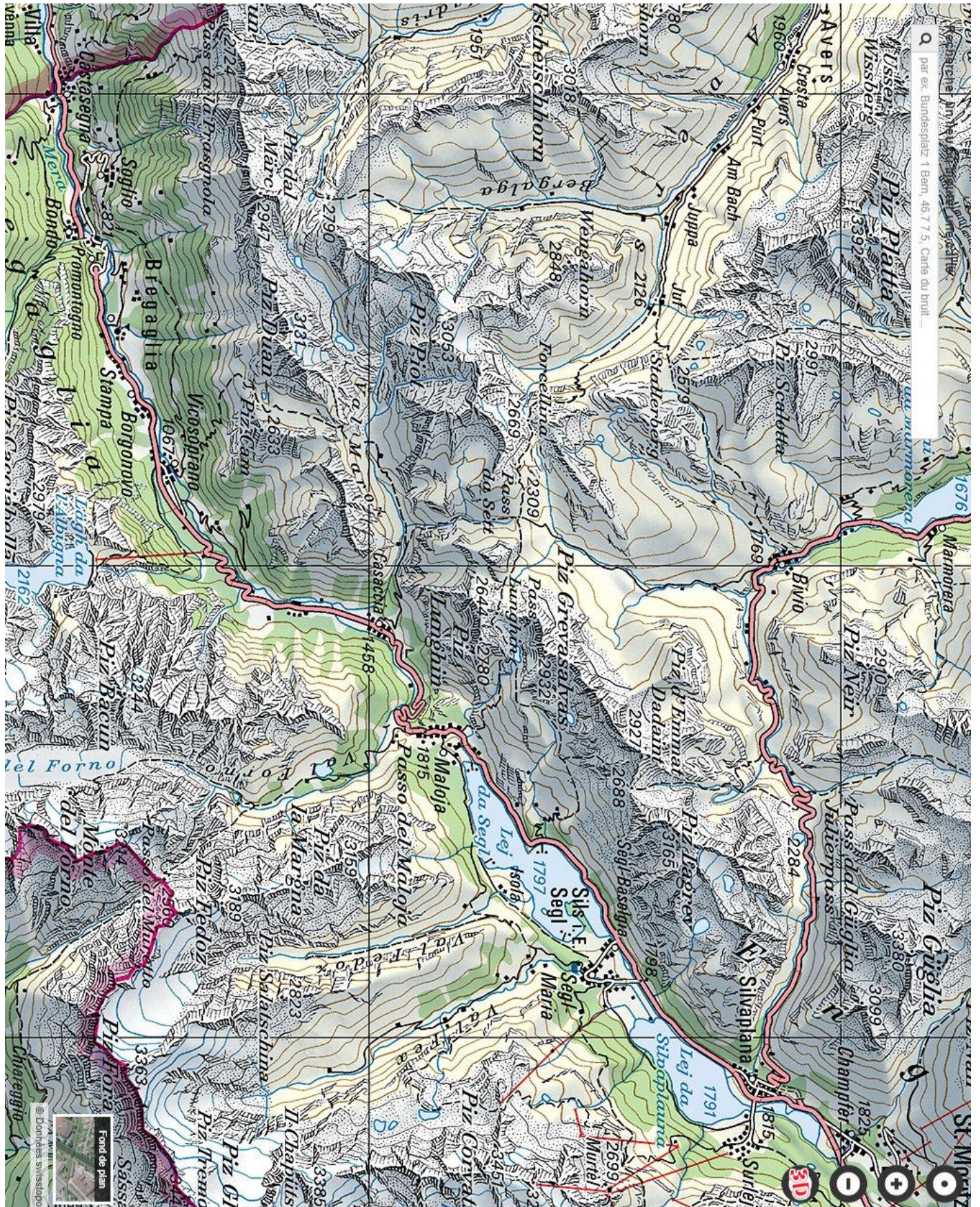
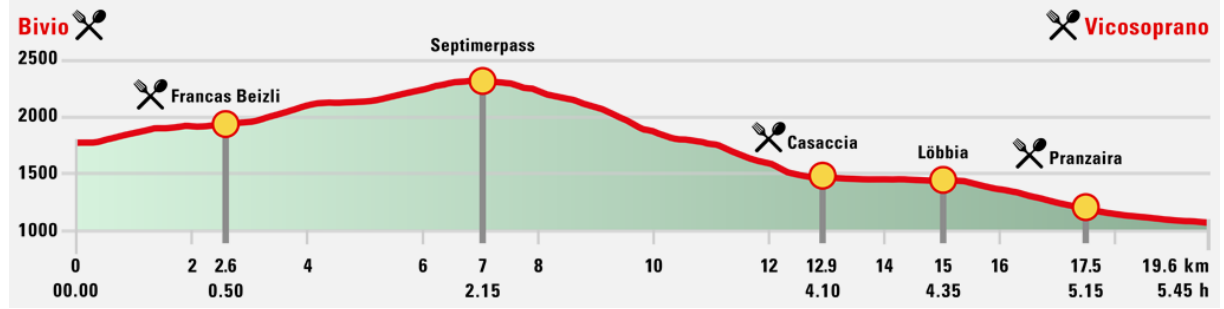
4ème jour



5^{ème} jour



6^{ème} jour



7ème jour

